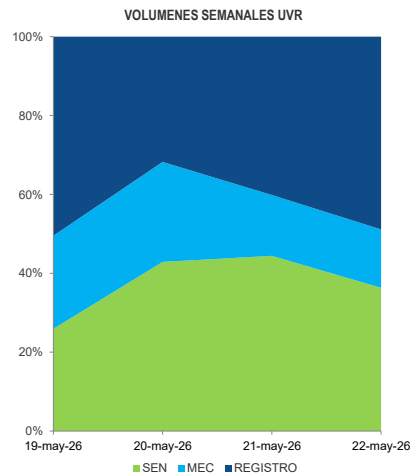
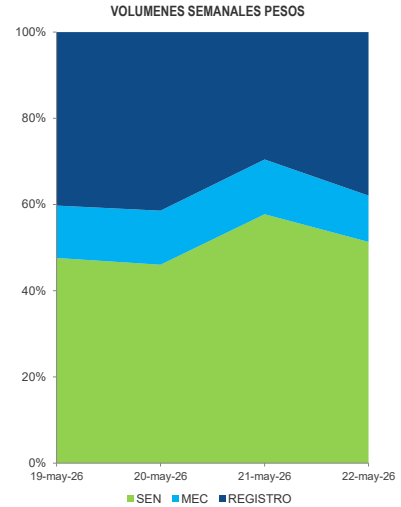


INFORME SEMANAL VOLUMENES TRANSADOS MERCADO SECUNDARIO
 Subdirección de Financiamento Interno de la Nación
 Dirección General de Crédito Público y Tesoro Nacional
 Ministerio de Hacienda y Crédito Público
 martes, 26 de mayo de 2026



TÍTULO	EMISIONES	SEN			MEC			REGISTRO			TURN OVER		
		SEN	MEC	REGISTRO	SEN	MEC	REGISTRO	SEN	MEC	REGISTRO	SEN	MEC	REGISTRO
jun-26	3,148,879	-	-	-	-	-	-	0.000%	0.000%	0.000%	-	-	-
ago-26	4,913,713	86,000	71,500	3,588,324	1,750%	1,455%	73.027%	1.750%	1.455%	73.027%	86,000	71,500	3,588,324
ago-26	4,205,275	200,500	18,000	94,000	4.768%	0.428%	2.235%	4.768%	0.428%	2.235%	200,500	18,000	94,000
sep-26	1,884,373	2,000	-	2,000	0.106%	0.000%	0.106%	0.106%	0.000%	0.106%	2,000	-	2,000
oct-26	5,351,599	36,000	-	36,701	0.673%	0.000%	0.686%	0.673%	0.000%	0.686%	36,000	-	36,701
nov-26	5,983,744	-	12,500	80,000	0.000%	0.209%	1.337%	0.000%	0.209%	1.337%	-	12,500	80,000
dic-26	3,026,251	-	-	45,000	0.000%	0.000%	1.487%	0.000%	0.000%	1.487%	-	-	45,000
ene-27	6,039,992	-	40,000	1,030,000	0.000%	0.662%	17.053%	0.000%	0.662%	17.053%	-	40,000	1,030,000
feb-27	4,503,983	-	1,000	127,000	0.000%	0.022%	2.820%	0.000%	0.022%	2.820%	-	1,000	127,000
mar-27	6,127,445	-	-	200,000	0.000%	0.000%	3.264%	0.000%	0.000%	3.264%	-	-	200,000
abr-27	5,328,679	-	20,500	449,500	0.000%	0.385%	8.435%	0.000%	0.385%	8.435%	-	20,500	449,500
may-27	631,500	30,000	10,000	469,000	4.751%	1.584%	74.268%	4.751%	1.584%	74.268%	30,000	10,000	469,000
nov-27	22,186,857	3,401,000	1,221,367	1,060,395	15.329%	5.505%	4.779%	15.329%	5.505%	4.779%	3,401,000	1,221,367	1,060,395
abr-28	38,498,600	6,240,000	2,324,649	2,042,962	16.208%	6.038%	5.307%	16.208%	6.038%	5.307%	6,240,000	2,324,649	2,042,962
ago-29	43,155,813	4,660,500	3,122,664	5,727,735	10.799%	7.236%	13.272%	10.799%	7.236%	13.272%	4,660,500	3,122,664	5,727,735
feb-30	23,153,102	6,197,000	579,713	2,324,558	26.765%	2.504%	10.040%	26.765%	2.504%	10.040%	6,197,000	579,713	2,324,558
sep-30	25,333,284	1,467,000	1,000	584,279	5.791%	0.004%	2.296%	5.791%	0.004%	2.296%	1,467,000	1,000	584,279
mar-31	30,931,545	1,830,000	125,000	444,109	5.916%	0.404%	1.436%	5.916%	0.404%	1.436%	1,830,000	125,000	444,109
mar-31	4,277,969	129,000	-	401	3.015%	0.000%	0.009%	3.015%	0.000%	0.009%	129,000	-	401
jun-32	27,621,627	872,500	406,500	1,205,627	3.159%	1.472%	4.365%	3.159%	1.472%	4.365%	872,500	406,500	1,205,627
feb-33	50,059,829	1,281,000	149,554	1,455,614	2.559%	0.299%	2.908%	2.559%	0.299%	2.908%	1,281,000	149,554	1,455,614
oct-34	15,721,623	1,359,000	110,000	560,645	8.644%	0.700%	3.566%	8.644%	0.700%	3.566%	1,359,000	110,000	560,645
ene-35	39,717,759	4,718,500	202,500	2,097,154	11.880%	0.510%	5.280%	11.880%	0.510%	5.280%	4,718,500	202,500	2,097,154
jul-36	15,396,255	1,081,500	127,000	491,308	7.024%	0.825%	3.191%	7.024%	0.825%	3.191%	1,081,500	127,000	491,308
nov-40	23,737,204	2,218,000	480,500	766,755	9.344%	2.024%	3.230%	9.344%	2.024%	3.230%	2,218,000	480,500	766,755
may-42	46,998,055	378,500	101,400	885,739	0.805%	0.216%	1.885%	0.805%	0.216%	1.885%	378,500	101,400	885,739
jul-46	38,226,554	1,051,500	253,000	692,091	2.751%	0.662%	1.810%	2.751%	0.662%	1.810%	1,051,500	253,000	692,091
oct-50	19,913,239	1,471,000	77,000	1,622,250	7.387%	0.387%	8.147%	7.387%	0.387%	8.147%	1,471,000	77,000	1,622,250
mar-58	12,785,973	1,617,000	90,000	1,862,152	12.647%	0.704%	14.564%	12.647%	0.704%	14.564%	1,617,000	90,000	1,862,152
mar-27	20,412,899	982,714	1,619,238	1,221,814	4.814%	7.932%	5.985%	4.814%	7.932%	5.985%	982,714	1,619,238	1,221,814
abr-29	15,338,423	426,548	271,559	1,378,353	2.781%	1.770%	8.986%	2.781%	1.770%	8.986%	426,548	271,559	1,378,353
ene-31	24,449,747	1,025,757	408,246	921,787	4.195%	1.670%	3.770%	4.195%	1.670%	3.770%	1,025,757	408,246	921,787
mar-33	14,842,498	64,761	-	82,725	0.436%	0.000%	0.557%	0.436%	0.000%	0.557%	64,761	-	82,725
abr-35	31,474,398	230,256	2,055	154,072	0.732%	0.007%	0.490%	0.732%	0.007%	0.490%	230,256	2,055	154,072
feb-37	45,667,033	104,825	28,771	251,132	0.230%	0.063%	0.550%	0.230%	0.063%	0.550%	104,825	28,771	251,132
mar-41	7,898,698	239,466	-	112,440	3.032%	0.000%	1.424%	3.032%	0.000%	1.424%	239,466	-	112,440
jun-49	33,181,790	2,055	-	56,842	0.006%	0.000%	0.171%	0.006%	0.000%	0.171%	2,055	-	56,842
may-55	11,400,916	238,456	-	69,681	2.092%	0.000%	0.611%	2.092%	0.000%	0.611%	238,456	-	69,681
feb-62	25,247,055	1,192,260	10,277	627,819	4.722%	0.041%	2.487%	4.722%	0.041%	2.487%	1,192,260	10,277	627,819



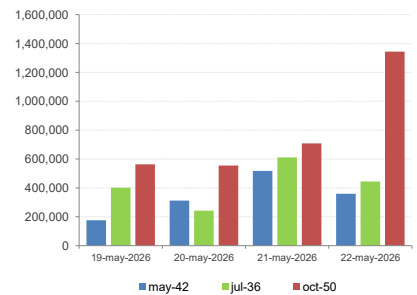
*Cifras en millones de pesos

**Contiene los volúmenes de negociación en Simultáneas y Compraventas

FECHA	SEN		MEC		REGISTRO	
	COP	UVR	COP	UVR	COP	UVR
19-may-2026	8,887	598	2,270	544	7,515	1,164
20-may-2026	9,428	1,561	2,569	922	8,485	1,156
21-may-2026	10,242	1,361	2,247	472	5,243	1,229
22-may-2026	11,772	987	2,459	402	8,703	1,328
TOTAL	40,328	4,507	9,545	2,340	29,945	4,877

**Cifras en miles de millones de pesos

*** Fuente: Banco de la República



TÉRMINOS Y CONDICIONES PARA EL USO DE LA INFORMACIÓN CONTENIDA EN ESTE INFORME: La dirección General de Crédito Público y del Tesoro Nacional, por intermedio de la Subdirección de Financiamento Interno de la Nación, distribuye informes públicos y periódicos donde se incluyen datos relacionados con el mercado secundario de los títulos de deuda pública interna de la República de Colombia, tales como tasas, montos y rendimientos. Dichos documentos contienen información general y por lo tanto, no puede considerarse que mediante uno o varios de ellos se realice una promoción comercial, invitación, asesoría, oferta, garantía u obligación de la República de Colombia o del Ministerio de Hacienda y Crédito Público, para vender, comprar, mantener títulos de deuda pública interna, o celebrar operaciones con derivados, ofertas, promesas o cualquier tipo de contrato u operación financiera relacionada con los mismos. En consecuencia, la Nación (Ministerio de Hacienda y Crédito Público) no asume ningún tipo de responsabilidad por las consecuencias derivadas de las acciones u omisiones que se hayan fundamentado en estos informes. Los títulos de deuda interna sobre los cuales versan estos informes fueron emitidos y colocados en el mercado nacional de capitales, por lo cual a su circulación y pago se aplicarán las normas correspondientes a la jurisdicción nacional, nada en este informe puede entenderse como una modificación a los contratos, anexos y demás documentos suscritos en ejecución o desarrollo de operaciones de crédito público, asimiladas o conexas, o como un concepto sobre la posibilidad de realizar transacciones relacionadas con estos títulos en Colombia. Las citas, transcripciones o cualquier tipo de referencia que se haga a todo o parte de estos informes, deberá señalar expresamente la aplicación de estos términos y condiciones.