

Perfil de Deuda Interna  
Títulos de Tesorería TES Clase B



MinHacienda  
Ministerio de Hacienda  
y Crédito Público

PROSPERIDAD  
PARA TODOS

Fecha de Corte : 31-jul-2014  
TRM 1,872.43  
UVR 213.4053

Indicadores y Composición General

Condiciones Financieras del Portafolio <sup>1</sup>			
Concepto	(Millones de Pesos)		TOTAL
	Moneda		
	TES PESOS	TES UVR	
Valor Nominal	133,251,585	46,852,658	180,104,243
Valor de Mercado	147,948,832	48,965,434	196,914,266
Cupón Promedio	8.372	7.547	8.157
Descuento Promedio	6.062	5.877	6.014
Vida Media	6.166	6.342	6.212
Duración	4.638	5.328	4.817
Duración Modificada	4.354	5.149	4.561
Participación	73.99%	26.01%	100.00%

<sup>1</sup> No incluye TES de Control Monetario

Condiciones Financieras del Portafolio TES CONTROL MONETARIO		
Concepto	(Millones de Pesos)	
	Moneda	
	TES PESOS	TOTAL
Valor Nominal	6,482,751	6,482,751
Valor de Mercado	6,680,687	6,680,687
Cupón Promedio	5.179	5.179
Descuento Promedio	4.930	4.930
Vida Media	1.025	1.025
Duración	0.995	0.995
Duración Modificada	0.946	0.946
Participación	100.00%	100.00%

Análisis Comparativo

Títulos de Tesorería TES <sup>2</sup> Evolución del Perfil de Deuda (Millones de Pesos)						
Comportamiento Anual y Acumulado						
TOTAL GENERAL	jul-13	jul-14	Variación Anual	dic-13	Var. Acum	Var. Acum %
Valor Nominal	155,011,844	180,104,243	16.19%	162,063,048	18,041,196	11.13%
Valor de Mercado	171,805,521	196,914,266	14.61%	179,793,405	17,120,862	9.52%
Cupón Promedio	8.544	8.157	-4.53%	8.199	-4.20 pb	-0.51%
Descuento Promedio	5.859	6.014	2.64%	5.532	48.23 pb	8.72%
Vida Media	5.870	6.212	5.82%	5.840	0.372	6.37%
Duración	4.494	4.817	7.20%	4.469	0.348	7.79%
Duración Modificada	4.245	4.561	7.46%	4.229	0.332	7.84%

TES PESOS	Variación Anual			TES UVR	Variación Anual		
	jul-13	jul-14	Variación Anual		jul-13	jul-14	Variación Anual
Valor Nominal	120,530,851	133,251,585	10.55%	Valor Nominal	34,480,993	46,852,658	35.88%
Valor de Mercado	134,830,288	147,948,832	9.73%	Valor de Mercado	36,975,233	48,965,434	32.43%
Cupón Promedio	8.867	8.372	-5.58%	Cupón Promedio	7.415	7.547	1.77%
Descuento Promedio	5.978	6.062	1.42%	Descuento Promedio	5.446	5.877	7.92%
Vida Media	5.812	6.166	6.09%	Vida Media	6.075	6.342	4.41%
Duración	4.310	4.638	7.61%	Duración	5.138	5.328	3.70%
Duración Modificada	4.039	4.354	7.79%	Duración Modificada	4.962	5.149	3.78%

<sup>2</sup> No incluye TES de Control Monetario

Perfil de Deuda Interna  
Títulos de Tesorería TES Clase B



**MinHacienda**  
Ministerio de Hacienda  
y Crédito Público

**PROSPERIDAD  
PARA TODOS**

**Portafolio por Tipo de Tasa y Denominación**

Concepto	Portafolio de TES por Tipo de Tasa (Millones de Pesos)					
	TES PESOS			TES UVR	TOTAL <sup>3</sup>	TES CONTROL MONETARIO
	Fija	IPC	Total COP			
Valor Nominal	133,246,039	5,546	133,251,585	46,852,658	180,104,243	6,482,751
Valor de Mercado	147,942,748	6,084	147,948,832	48,965,434	196,914,266	6,680,687
Cupón Promedio	8.372	10.088	8.372	7.547	7.398	5.179
Descuento Promedio	6.063	4.436	6.062	5.877	5.267	4.930
Vida Media	6.166	0.081	6.166	6.342	6.212	1.025
Duración	4.638	0.081	4.638	5.328	4.817	0.995
Duración Modificada	4.354	0.077	4.354	5.149	4.561	0.946

<sup>3</sup> No incluye TES de Control Monetario

**Portafolio por Tipo de Tasa y Denominación en Moneda Original**

Concepto	Portafolio de TES por Tipo de Tasa				
	TES PESOS			TES UVR	TES CONTROL MONETARIO
	Fija	IPC	Total COP		
Valor Nominal	133,246,039	5,546	133,251,585	219,548	6,482,751
Valor de Mercado	147,942,748	6,084	147,948,832	229,448	6,680,687
Cupón Promedio	8.372	10.088	8.372	4.628	5.179
Descuento Promedio	6.063	4.436	6.062	3.004	4.930
Vida Media	6.166	0.081	6.166	6.342	1.025
Duración	4.638	0.081	4.638	5.328	0.995
Duración Modificada	4.354	0.077	4.354	5.149	0.946

Perfil de Deuda Interna  
Títulos de Tesorería TES Clase B



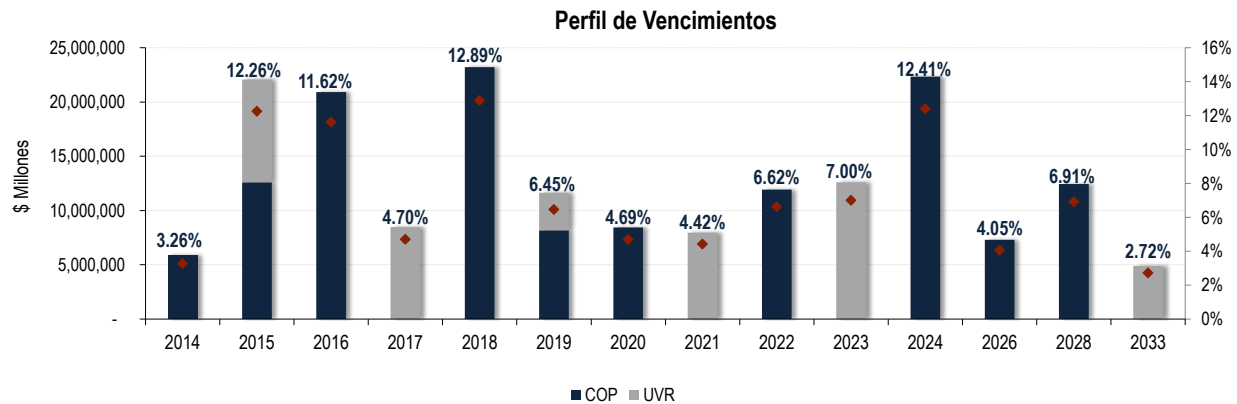
MinHacienda  
Ministerio de Hacienda  
y Crédito Público

PROSPERIDAD  
PARA TODOS

Portafolio por Año de Vencimiento

Año Vencimiento	TES PESOS (Millones de Pesos)			TES UVR	TOTAL <sup>4</sup>	Participación	TES CONTROL MONETARIO
	Fija	IPC	Total COP				
2014	5,870,370	5,546	5,875,915	-	5,875,915	3.26%	1,908,834
2015	12,595,364	-	12,595,364	9,480,564	22,075,927	12.26%	3,797,470
2016	20,923,125	-	20,923,125	-	20,923,125	11.62%	776,446
2017	-	-	-	8,469,370	8,469,370	4.70%	-
2018	23,223,397	-	23,223,397	-	23,223,397	12.89%	-
2019	8,176,408	-	8,176,408	3,448,700	11,625,107	6.45%	-
2020	8,448,925	-	8,448,925	-	8,448,925	4.69%	-
2021	-	-	-	7,956,880	7,956,880	4.42%	-
2022	11,921,630	-	11,921,630	-	11,921,630	6.62%	-
2023	-	-	-	12,604,403	12,604,403	7.00%	-
2024	22,344,121	-	22,344,121	-	22,344,121	12.41%	-
2026	7,302,219	-	7,302,219	-	7,302,219	4.05%	-
2028	12,440,481	-	12,440,481	-	12,440,481	6.91%	-
2033	-	-	-	4,892,741	4,892,741	2.72%	-
<b>TOTAL</b>	<b>133,246,039</b>	<b>5,546</b>	<b>133,251,585</b>	<b>46,852,658</b>	<b>180,104,243</b>	<b>100%</b>	<b>6,482,751</b>

<sup>4</sup> No Incluye TES de Control Monetario



Perfil de Deuda Interna  
Títulos de Tesorería TES Clase B



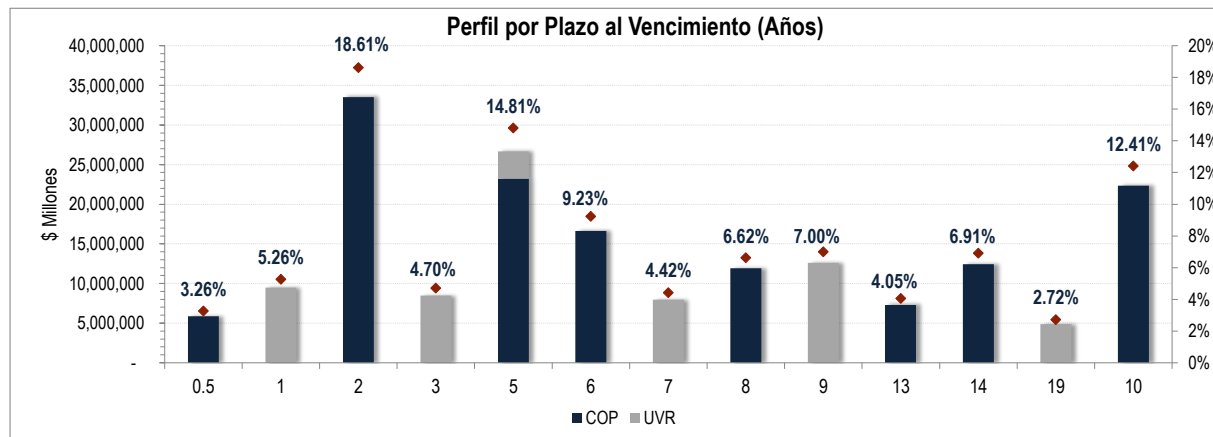
MinHacienda  
Ministerio de Hacienda  
y Crédito Público

PROSPERIDAD  
PARA TODOS

Portafolio por Plazo al Vencimiento

Plazo al Vencimiento (Años)	TES PESOS			TES UVR	TOTAL <sup>5</sup>	Participación	TES CONTROL MONETARIO
	Fija	IPC	Total COP				
0.5	5,870,370	5,546	5,875,915	-	5,875,915	3.26%	1,908,834
1	-	-	-	9,480,564	9,480,564	5.26%	720,769
2	33,518,488	-	33,518,488	-	33,518,488	18.61%	3,853,148
3	-	-	-	8,469,370	8,469,370	4.70%	-
5	23,223,397	-	23,223,397	3,448,700	26,672,097	14.81%	-
6	16,625,333	-	16,625,333	-	16,625,333	9.23%	-
7	-	-	-	7,956,880	7,956,880	4.42%	-
8	11,921,630	-	11,921,630	-	11,921,630	6.62%	-
9	-	-	-	12,604,403	12,604,403	7.00%	-
13	7,302,219	-	7,302,219	-	7,302,219	4.05%	-
14	12,440,481	-	12,440,481	-	12,440,481	6.91%	-
19	-	-	-	4,892,741	4,892,741	2.72%	-
10	22,344,121	-	22,344,121	-	22,344,121	12.41%	-
<b>TOTAL</b>	<b>133,246,039</b>	<b>5,546</b>	<b>133,251,585</b>	<b>46,852,658</b>	<b>180,104,243</b>	<b>100%</b>	<b>6,482,751</b>

<sup>5</sup> No incluye TES de Control Monetario



Perfil de Deuda Interna  
Títulos de Tesorería TES Clase B



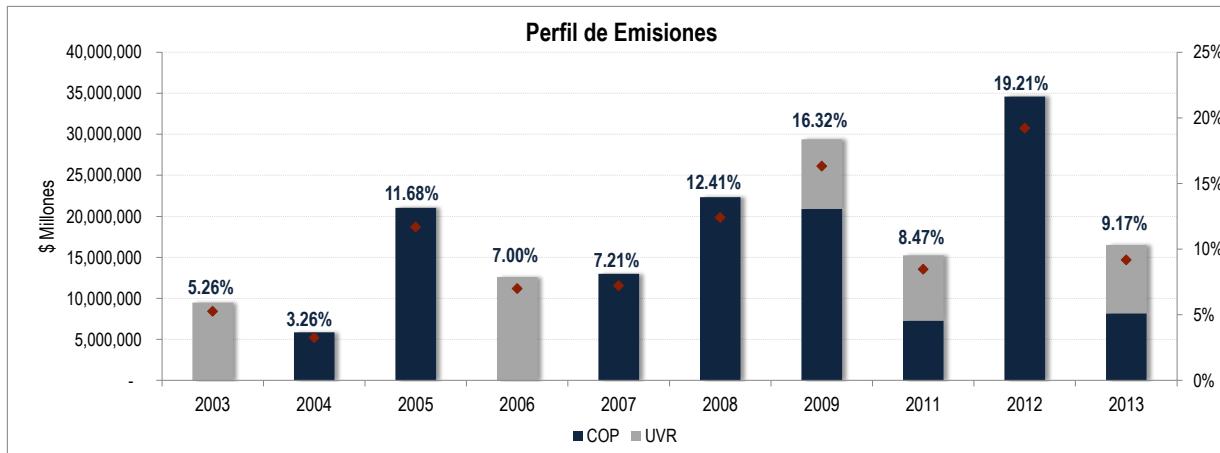
MinHacienda  
Ministerio de Hacienda  
y Crédito Público

PROSPERIDAD  
PARA TODOS

Portafolio por Año de Emisión

Año Emisión	TES PESOS (Millones de Pesos)			TES UVR	TOTAL <sup>6</sup>	Participación	TES CONTROL MONETARIO
	Fija	IPC	Total COP				
2003	-	-	-	9,480,564	9,480,564	5.26%	-
2004	5,870,370	5,546	5,875,915	-	5,875,915	3.26%	-
2005	21,044,289	-	21,044,289	-	21,044,289	11.68%	-
2006	-	-	-	12,604,403	12,604,403	7.00%	-
2007	12,990,825	-	12,990,825	-	12,990,825	7.21%	-
2008	22,344,121	-	22,344,121	-	22,344,121	12.41%	-
2009	20,923,125	-	20,923,125	8,469,370	29,392,495	16.32%	-
2011	7,302,219	-	7,302,219	7,956,880	15,259,099	8.47%	-
2012	34,594,683	-	34,594,683	-	34,594,683	19.21%	4,985,536
2013	8,176,408	-	8,176,408	8,341,441	16,517,849	9.17%	-
2014	-	-	-	-	-	0.00%	1,497,215
<b>TOTAL</b>	<b>133,246,039</b>	<b>5,546</b>	<b>133,251,585</b>	<b>46,852,658</b>	<b>180,104,243</b>	<b>100%</b>	<b>6,482,751</b>

<sup>6</sup> No incluye TES de Control Monetario



Perfil de Deuda Interna  
Títulos de Tesorería TES Clase B



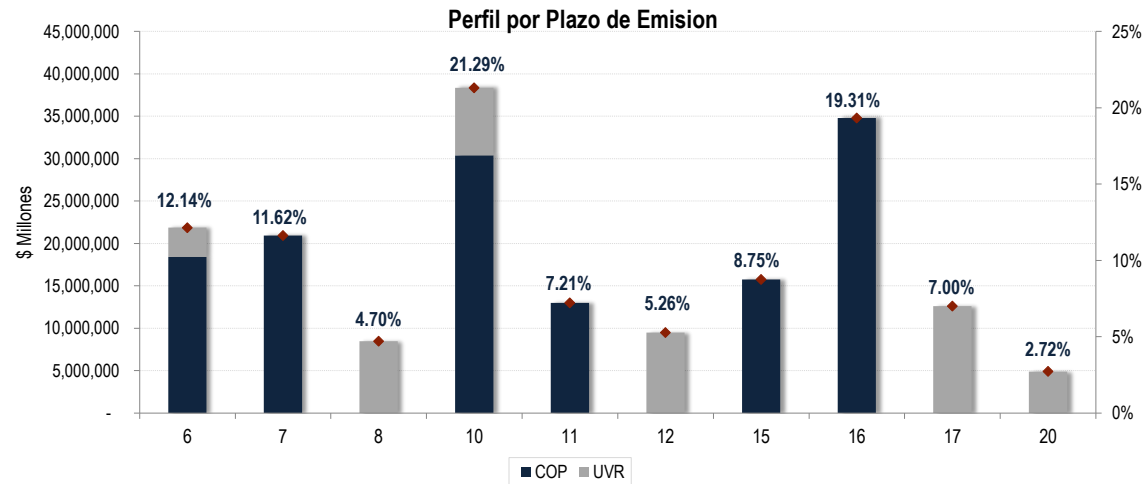
MinHacienda  
Ministerio de Hacienda  
y Crédito Público



Portafolio por Plazo de Emisión

Plazo de Emisión (Años)	TES PESOS			TES UVR	TOTAL <sup>7</sup>	Participación	TES CONTROL MONETARIO
	Fija	IPC	Total COP				
1	-	-	-	-	-	0.00%	720,769
2	-	-	-	-	-	0.00%	2,685,280
3	-	-	-	-	-	0.00%	3,076,702
6	18,408,980	-	18,408,980	3,448,700	21,857,680	12.14%	-
7	20,923,125	-	20,923,125	-	20,923,125	11.62%	-
8	-	-	-	8,469,370	8,469,370	4.70%	-
10	30,387,363	5,546	30,392,909	7,956,880	38,349,789	21.29%	-
11	12,990,825	-	12,990,825	-	12,990,825	7.21%	-
12	-	-	-	9,480,564	9,480,564	5.26%	-
15	15,751,144	-	15,751,144	-	15,751,144	8.75%	-
16	34,784,602	-	34,784,602	-	34,784,602	19.31%	-
17	-	-	-	12,604,403	12,604,403	7.00%	-
20	-	-	-	4,892,741	4,892,741	2.72%	-
<b>TOTAL</b>	<b>133,246,039</b>	<b>5,546</b>	<b>133,251,585</b>	<b>46,852,658</b>	<b>180,104,243</b>	<b>100%</b>	<b>6,482,751</b>

<sup>7</sup> No incluye TES de Control Monetario



Perfil de Deuda Interna  
Títulos de Tesorería TES Clase B



MinHacienda  
Ministerio de Hacienda  
y Crédito Público

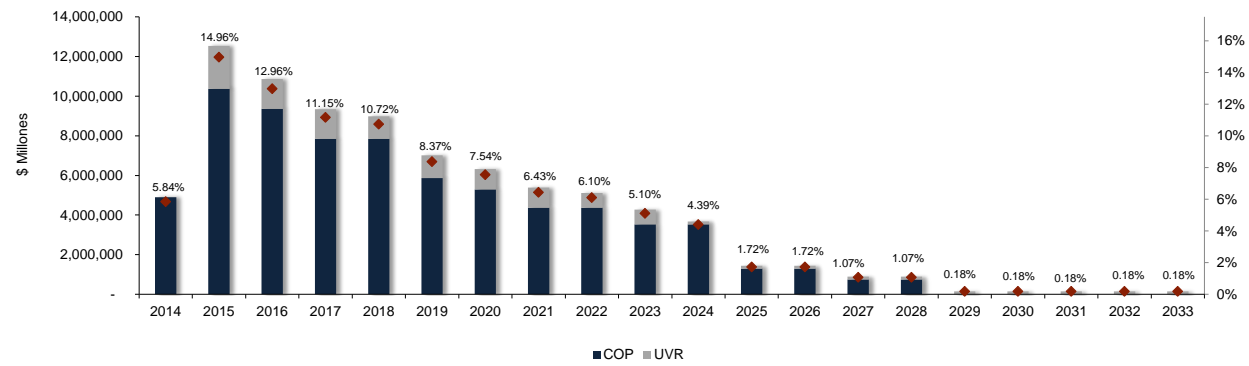
PROSPERIDAD  
PARA TODOS

Perfil de Intereses

Año de Pago	Perfil de Intereses (Millones de Pesos)						
	TES PESOS			TES UVR	TOTAL <sup>8</sup>	Participación	TES CONTROL MONETARIO
	Fija	IPC	Total COP				
2014	4,893,240	559	4,893,800	-	4,893,800	5.84%	256,969
2015	10,362,404	-	10,362,404	2,168,274	12,530,678	14.96%	240,270
2016	9,354,775	-	9,354,775	1,504,635	10,859,410	12.96%	42,705
2017	7,837,848	-	7,837,848	1,504,635	9,342,483	11.15%	-
2018	7,837,848	-	7,837,848	1,144,687	8,982,535	10.72%	-
2019	5,864,752	-	5,864,752	1,144,687	7,009,438	8.37%	-
2020	5,292,403	-	5,292,403	1,023,982	6,316,385	7.54%	-
2021	4,363,021	-	4,363,021	1,023,982	5,387,004	6.43%	-
2022	4,363,021	-	4,363,021	745,491	5,108,513	6.10%	-
2023	3,528,507	-	3,528,507	745,491	4,273,999	5.10%	-
2024	3,528,507	-	3,528,507	146,782	3,675,290	4.39%	-
2025	1,294,095	-	1,294,095	146,782	1,440,878	1.72%	-
2026	1,294,095	-	1,294,095	146,782	1,440,878	1.72%	-
2027	746,429	-	746,429	146,782	893,211	1.07%	-
2028	746,429	-	746,429	146,782	893,211	1.07%	-
2029	-	-	-	146,782	146,782	0.18%	-
2030	-	-	-	146,782	146,782	0.18%	-
2031	-	-	-	146,782	146,782	0.18%	-
2032	-	-	-	146,782	146,782	0.18%	-
2033	-	-	-	146,782	146,782	0.18%	-
<b>TOTAL</b>	<b>71,307,377</b>	<b>559</b>	<b>71,307,936</b>	<b>12,473,687</b>	<b>83,781,623</b>	<b>100%</b>	<b>539,943</b>

<sup>8</sup> No incluye TES de Control Monetario

Perfil de Intereses



Perfil de Deuda Interna  
Títulos de Tesorería TES Clase B



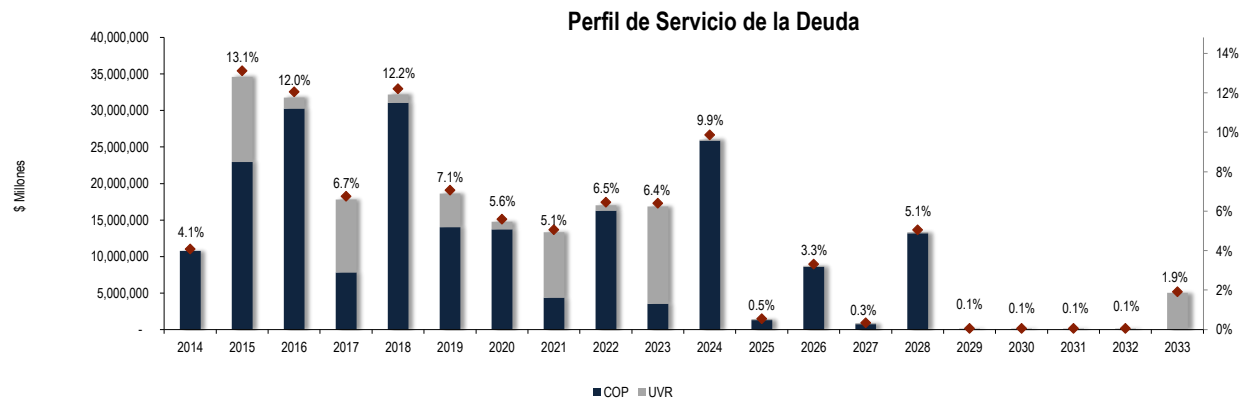
MinHacienda  
Ministerio de Hacienda  
y Crédito Público

PROSPERIDAD  
PARA TODOS

Perfil de Servicio de la Deuda

Año de Pago	TES PESOS			TES UVR	TOTAL <sup>9</sup>	Participación	TES CONTROL MONETARIO
	Fija	IPC	Total COP				
2014	10,763,610	6,105	10,769,715	-	10,769,715	4.08%	2,165,803
2015	22,957,768	-	22,957,768	11,648,838	34,606,606	13.11%	4,037,740
2016	30,277,899	-	30,277,899	1,504,635	31,782,534	12.04%	819,151
2017	7,837,848	-	7,837,848	9,974,005	17,811,854	6.75%	-
2018	31,061,245	-	31,061,245	1,144,687	32,205,932	12.20%	-
2019	14,041,160	-	14,041,160	4,593,386	18,634,546	7.06%	-
2020	13,741,328	-	13,741,328	1,023,982	14,765,311	5.60%	-
2021	4,363,021	-	4,363,021	8,980,862	13,343,884	5.06%	-
2022	16,284,651	-	16,284,651	745,491	17,030,143	6.45%	-
2023	3,528,507	-	3,528,507	13,349,894	16,878,402	6.40%	-
2024	25,872,629	-	25,872,629	146,782	26,019,411	9.86%	-
2025	1,294,095	-	1,294,095	146,782	1,440,878	0.55%	-
2026	8,596,314	-	8,596,314	146,782	8,743,097	3.31%	-
2027	746,429	-	746,429	146,782	893,211	0.34%	-
2028	13,186,909	-	13,186,909	146,782	13,333,692	5.05%	-
2029	-	-	-	146,782	146,782	0.06%	-
2030	-	-	-	146,782	146,782	0.06%	-
2031	-	-	-	146,782	146,782	0.06%	-
2032	-	-	-	146,782	146,782	0.06%	-
2033	-	-	-	5,039,524	5,039,524	1.91%	-
<b>TOTAL</b>	<b>204,553,416</b>	<b>6,105</b>	<b>204,559,521</b>	<b>59,326,345</b>	<b>263,885,866</b>	<b>100%</b>	<b>7,022,693</b>

<sup>9</sup> No incluye TES de Control Monetario



Perfil de Deuda Interna  
Títulos de Tesorería TES Clase B



MinHacienda  
Ministerio de Hacienda  
y Crédito Público

PROSPERIDAD  
PARA TODOS

Tenedores

Grupo / Tenedores	Saldo por Grupo de Tenedores				
	(Millones de Pesos)				
	TES PESOS	TES UVR	TES CONTROL MONETARIO	Total	Participación
Fondos de Pensiones y Cesantías	26,747,381	23,335,579	253,236	50,336,196	26.98%
Bancos Comerciales	25,242,286	5,539,220	3,341,464	34,122,970	18.29%
Fiducia Pública	26,405,974	3,801,705	1,297,263	31,504,943	16.88%
Fondos de Capital Extranjero <sup>10</sup>	21,748,213	1,601,209	17,183	23,366,605	12.52%
Entidades Públicas	11,174,817	16,539	306,653	11,498,008	6.16%
Compañías de Seguros y Capitalización	3,962,895	6,070,530	258,508	10,291,933	5.52%
Instituciones Oficiales Especiales <sup>11</sup>	5,772,792	2,793,266	230,560	8,796,619	4.71%
Ministerio de Hacienda y CP <sup>12</sup>	4,154,230	1,556,404	-	5,710,634	3.06%
Fondos de Prima Media	3,128,481	579,570	265,500	3,973,551	2.13%
Carteras Colectivas y Fondos Administrados <sup>13</sup>	2,056,517	362,352	306,054	2,724,923	1.46%
Corporaciones Financieras	932,357	805,494	32,000	1,769,850	0.95%
Personas Jurídicas	510,977	89,537	7,197	607,711	0.33%
Proveedores de Infraestructura <sup>14</sup>	366,406	106,360	82,500	555,265	0.30%
Comisionistas de Bolsa	318,590	89,954	16,657	425,202	0.23%
Administradoras de Carteras Colectivas y de Fdos Pensiones y Cesantías <sup>15</sup>	326,103	60,821	23,980	410,904	0.22%
Personas Naturales	186,862	6,126	12,996	205,985	0.11%
Entidades sin Animo de Lucro	106,880	22,809	2,000	131,688	0.07%
Cooperativas Grado Super. Caracter Finan	43,500	8,536	26,000	78,036	0.04%
Compañías de Financiamiento Comercial	37,279	1,601	3,000	41,880	0.02%
Otros Fondos <sup>16</sup>	26,594	4,268	-	30,862	0.02%
Banco de la Republica	2,450	777	-	3,228	0.00%
	133,251,585	46,852,658	6,482,751	186,586,994	100%

<sup>10</sup> Incluye las inversiones en TES de los Fondos de Capital Extranjero.

<sup>11</sup> Incluye las inversiones en TES de las entidades así categorizadas por la Superintendencia Financiera de Colombia.

<sup>12</sup> A partir del 31 de Diciembre de 2013 se excluye de este Grupo de Tenedores los títulos TES que estaban a nombre del FRECH, los cuáles se reclasificaron en Fiducia Pública.

<sup>13</sup> Incluye las inversiones en TES de las Carteras Colectivas administradas por Sociedades Fiduciarias, Sociedades Comisionistas de Bolsa y Sociedades Administradoras de Inversión.

<sup>14</sup> Incluye las inversiones en TES de las entidades así categorizadas por la Superintendencia Financiera de Colombia.

<sup>15</sup> Incluye las inversiones en TES, Posición Propia, de las Sociedades Fiduciarias, Sociedades Administradoras de Inversión y Administradoras de Fondos de Pensiones y Cesantías

<sup>16</sup> Incluye las inversiones en TES de los Fondos Mutuos de Inversión y de los Fondos de Empleados.