

Perfil de Deuda Interna
Títulos de Tesorería TES Clase B

Fecha de Corte : 31-ene-2026
TRM 3.670,47
UVR 397,8104

Indicadores y Composición General

Condiciones Financieras del Portafolio			
Concepto	(Millones de Pesos)		TOTAL
	Denominación TES PESOS	TES UVR	
Valor Nominal	512.057.447	215.017.522	727.074.969
Valor de Mercado	473.829.855	195.135.384	668.965.239
Cupón Promedio ***	9,378	9,669	9,472
Descuento Promedio	12,333	11,394	12,055
Vida Media	8,770	13,694	10,226
Duración	4,654	8,381	5,756
Duración Modificada	4,136	7,893	5,247
Participación	70,43%	29,57%	100,00%

*** El cálculo del cupón promedio de TES PESOS no incluye el saldo de TES de Corto Plazo.

Análisis Comparativo

Títulos de Tesorería TES						
Evolución del Perfil de Deuda						
(Millones de Pesos)						
Comportamiento Anual y Acumulado						
TOTAL GENERAL	ene-25	ene-26	Variación Anual	dic-25	Var. Acum	Var. Acum %
Valor Nominal	597.193.220	727.074.969	21,75%	722.642.019	4.432.950	0,61%
Valor de Mercado	535.853.073	668.965.239	24,84%	649.850.333	19.114.906	2,94%
Cupón Promedio	8,054	9,472	17,61%	8,647	82 pb	9,53%
Descuento Promedio	10,861	12,055	11,00%	12,377	-32 pb	-2,60%
Vida Media	10,401	10,226	-1,68%	10,213	0,013	0,13%
Duración	6,130	5,756	-6,10%	5,730	0,026	0,46%
Duración Modificada	5,629	5,247	-6,78%	5,209	0,039	0,74%

TES PESOS	Variación Anual			TES UVR	Variación Anual		
	ene-25	ene-26	Variación Anual		ene-25	ene-26	Variación Anual
Valor Nominal	404.099.418	512.057.447	26,72%	Valor Nominal	193.093.802	215.017.522	11,35%
Valor de Mercado	358.462.536	473.829.855	32,18%	Valor de Mercado	177.390.537	195.135.384	10,00%
Cupón Promedio	7,602	9,378	23,36%	Cupón Promedio	8,998	9,669	7,46%
Descuento Promedio	11,013	12,333	11,98%	Descuento Promedio	10,542	11,394	8,08%
Vida Media	10,203	8,770	-14,05%	Vida Media	10,814	13,694	26,63%
Duración	5,321	4,654	-12,54%	Duración	7,823	8,381	7,13%
Duración Modificada	4,770	4,136	-13,28%	Duración Modificada	7,428	7,893	6,27%



Perfil de Deuda Interna
Títulos de Tesorería TES Clase B

Portafolio por Tipo de Tasa y Denominación

Concepto	Portafolio de TES por Tipo de Tasa (Millones de Pesos)				
	TES PESOS			TES UVR	TOTAL
	Descuento**	Fija	Total COP		
Valor Nominal	57.662.476	454.394.971	512.057.447	215.017.522	727.074.969
Valor de Mercado	54.469.197	419.360.658	473.829.855	195.135.384	668.965.239
Cupón Promedio	-	9,378	8,322	9,669	8,721
Descuento Promedio	11,019	12,500	12,333	11,394	12,055
Vida Media	0,538	9,815	8,770	13,694	10,226
Duración	0,538	5,176	4,654	8,381	5,756
Duración Modificada	0,484	4,600	4,136	7,893	5,247

Portafolio por Tipo de Tasa y Denominación en Moneda Original

Concepto	Portafolio de TES por Tipo de Tasa			
	TES PESOS			TES UVR
	Descuento	Fija	Total COP	
Valor Nominal	57.662.476	454.394.971	512.057.447	540.503
Valor de Mercado	54.469.197	419.360.658	473.829.855	490.524
Cupón Promedio	-	9,378	8,322	4,348
Descuento Promedio	11,019	12,500	12,333	5,988
Vida Media	0,538	9,815	8,770	13,694
Duración	0,538	5,176	4,654	8,381
Duración Modificada	0,484	4,600	4,136	7,893

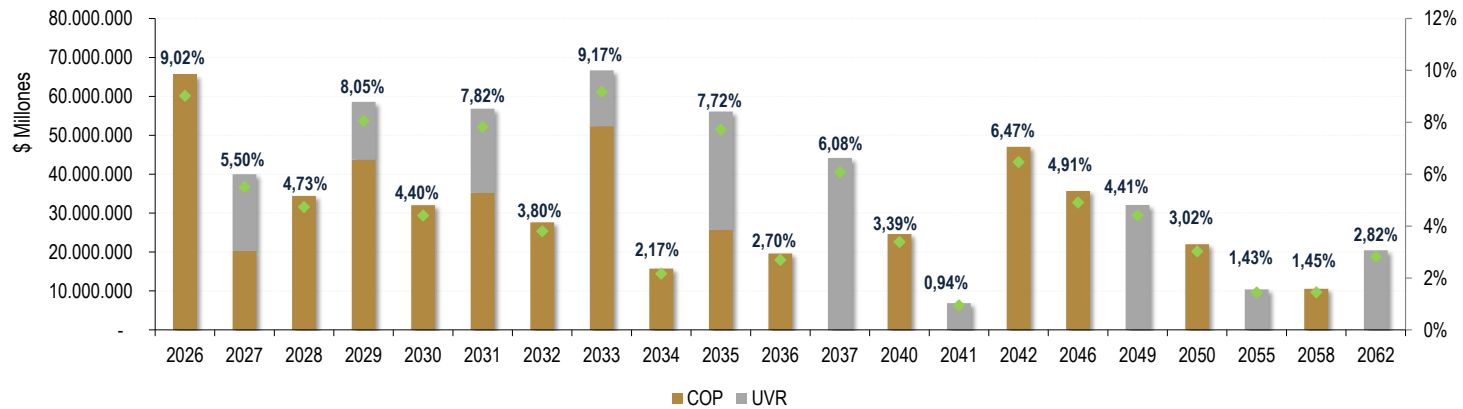


Perfil de Deuda Interna Títulos de Tesorería TES Clase B

Portafolio por Año de Vencimiento

Portafolio por Año de Vencimiento (Millones de Pesos)						
Año Vencimiento	TES PESOS			TES UVR	TOTAL	Participación
	Descuento**	Fija	Total COP			
2026	56.762.476	8.813.566	65.576.042	-	65.576.042	9,02%
2027	900.000	19.358.357	20.258.357	19.744.305	40.002.662	5,50%
2028	-	34.426.115	34.426.115	-	34.426.115	4,73%
2029	-	43.725.182	43.725.182	14.836.036	58.561.218	8,05%
2030	-	32.027.116	32.027.116	-	32.027.116	4,40%
2031	-	35.209.515	35.209.515	21.615.470	56.824.984	7,82%
2032	-	27.621.627	27.621.627	-	27.621.627	3,80%
2033	-	52.313.882	52.313.882	14.356.354	66.670.236	9,17%
2034	-	15.761.623	15.761.623	-	15.761.623	2,17%
2035	-	25.672.837	25.672.837	30.443.502	56.116.339	7,72%
2036	-	19.628.755	19.628.755	-	19.628.755	2,70%
2037	-	-	-	44.171.278	44.171.278	6,08%
2040	-	24.624.199	24.624.199	-	24.624.199	3,39%
2041	-	-	-	6.860.294	6.860.294	0,94%
2042	-	47.012.755	47.012.755	-	47.012.755	6,47%
2046	-	35.692.554	35.692.554	-	35.692.554	4,91%
2049	-	-	-	32.094.970	32.094.970	4,41%
2050	-	21.978.239	21.978.239	-	21.978.239	3,02%
2055	-	-	-	10.423.000	10.423.000	1,43%
2058	-	10.528.650	10.528.650	-	10.528.650	1,45%
2062	-	-	-	20.472.313	20.472.313	2,82%
TOTAL	57.662.476	454.394.971	512.057.447	215.017.522	727.074.969	100%

Perfil de Vencimientos



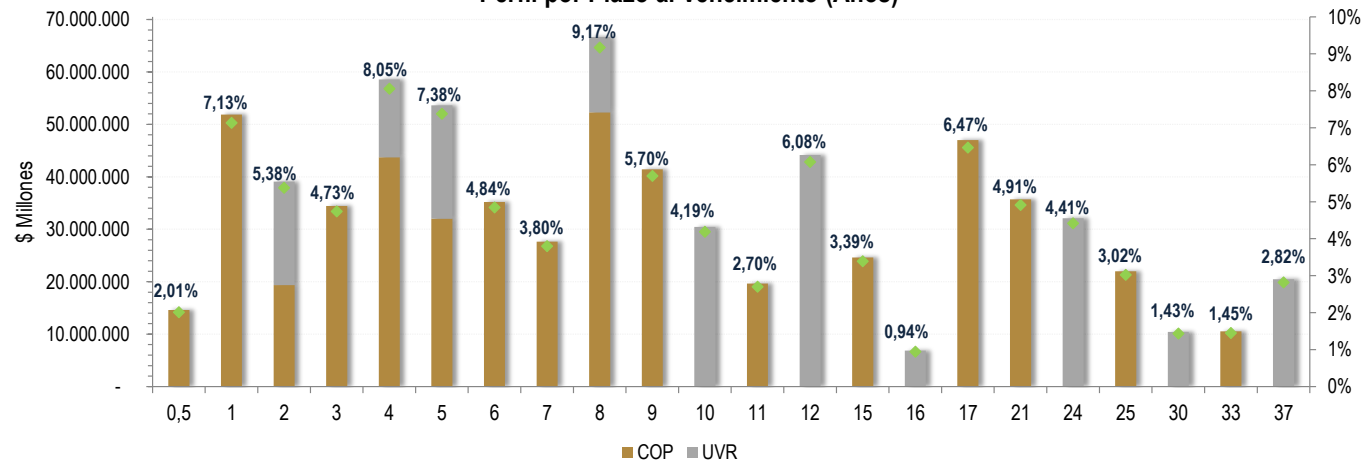


Perfil de Deuda Interna Títulos de Tesorería TES Clase B

Portafolio por Plazo al Vencimiento

Portafolio por Plazo al Vencimiento (Millones de Pesos)							
Plazo al Vencimiento (Años)	TES PESOS			TES UVR	TOTAL	Participación	
	Descuento**	Fija	Total COP				
0,5	14.604.506	-	14.604.506	-	14.604.506	2,01%	
1	43.057.970	8.813.566	51.871.536	-	51.871.536	7,13%	
2	-	19.358.357	19.358.357	19.744.305	39.102.662	5,38%	
3	-	34.426.115	34.426.115	-	34.426.115	4,73%	
4	-	43.725.182	43.725.182	14.836.036	58.561.218	8,05%	
5	-	32.027.116	32.027.116	21.615.470	53.642.586	7,38%	
6	-	35.209.515	35.209.515	-	35.209.515	4,84%	
7	-	27.621.627	27.621.627	-	27.621.627	3,80%	
8	-	52.313.882	52.313.882	14.356.354	66.670.236	9,17%	
9	-	41.434.461	41.434.461	-	41.434.461	5,70%	
10	-	-	-	30.443.502	30.443.502	4,19%	
11	-	19.628.755	19.628.755	-	19.628.755	2,70%	
12	-	-	-	44.171.278	44.171.278	6,08%	
15	-	24.624.199	24.624.199	-	24.624.199	3,39%	
16	-	-	-	6.860.294	6.860.294	0,94%	
17	-	47.012.755	47.012.755	-	47.012.755	6,47%	
21	-	35.692.554	35.692.554	-	35.692.554	4,91%	
24	-	-	-	32.094.970	32.094.970	4,41%	
25	-	21.978.239	21.978.239	-	21.978.239	3,02%	
30	-	-	-	10.423.000	10.423.000	1,43%	
33	-	10.528.650	10.528.650	-	10.528.650	1,45%	
37	-	-	-	20.472.313	20.472.313	2,82%	
TOTAL	57.662.476	454.394.971	512.057.447	215.017.522	727.074.969	100%	

Perfil por Plazo al Vencimiento (Años)

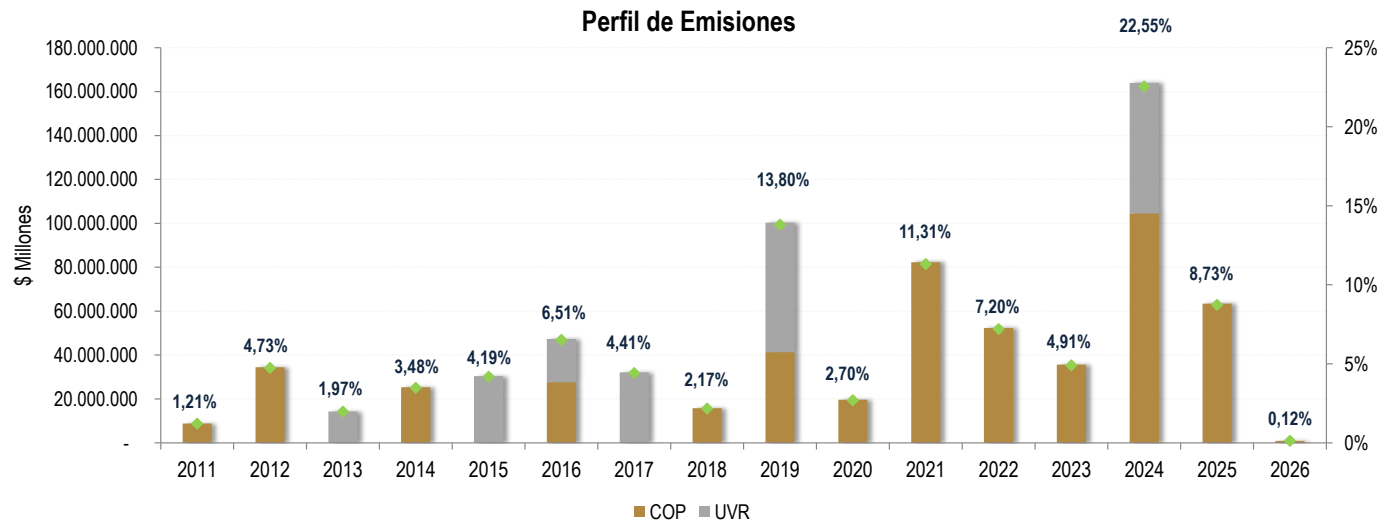




Perfil de Deuda Interna Títulos de Tesorería TES Clase B

Portafolio por Año de Emisión

Año Emisión	TES PESOS			TES UVR	TOTAL	Participación
	Descuento**	Fija	Total COP			
2011	-	8.813.566	8.813.566	-	8.813.566	1,21%
2012	-	34.426.115	34.426.115	-	34.426.115	4,73%
2013	-	-	-	14.356.354	14.356.354	1,97%
2014	-	25.333.284	25.333.284	-	25.333.284	3,48%
2015	-	-	-	30.443.502	30.443.502	4,19%
2016	-	27.621.627	27.621.627	19.744.305	47.365.932	6,51%
2017	-	-	-	32.094.970	32.094.970	4,41%
2018	-	15.761.623	15.761.623	-	15.761.623	2,17%
2019	-	41.336.596	41.336.596	59.007.314	100.343.910	13,80%
2020	-	19.628.755	19.628.755	-	19.628.755	2,70%
2021	-	82.222.270	82.222.270	-	82.222.270	11,31%
2022	-	52.313.882	52.313.882	-	52.313.882	7,20%
2023	-	35.692.554	35.692.554	-	35.692.554	4,91%
2024	-	104.550.867	104.550.867	59.371.076	163.921.944	22,55%
2025	56.762.476	6.693.832	63.456.308	-	63.456.308	8,73%
2026	900.000	-	900.000	-	900.000	0,12%
TOTAL	57.662.476	454.394.971	512.057.447	215.017.522	727.074.969	100%



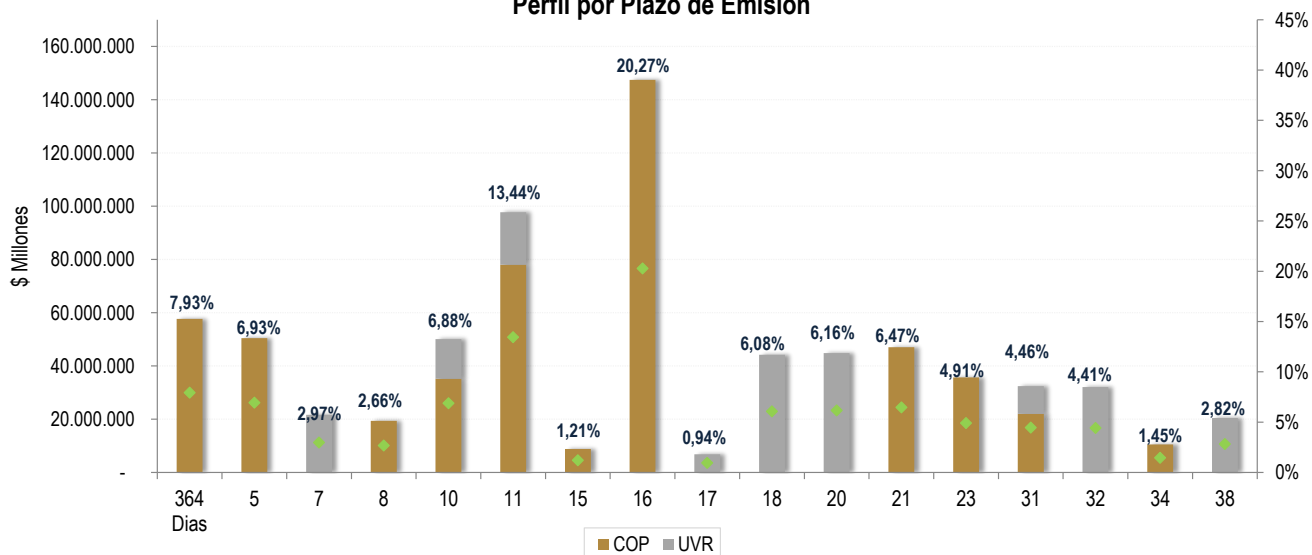


Perfil de Deuda Interna Títulos de Tesorería TES Clase B

Portafolio por Plazo de Emisión

Portafolio por Plazo de Emisión (Millones de Pesos)						
Plazo de Emisión (Años)	TES PESOS			TES UVR	TOTAL	Participación
	Descuento**	Fija	Total COP			
364 Dias	57.662.476	-	57.662.476	-	57.662.476	7,93%
5	-	50.419.013	50.419.013	-	50.419.013	6,93%
7	-	-	-	21.615.470	21.615.470	2,97%
8	-	19.358.357	19.358.357	-	19.358.357	2,66%
10	-	35.209.515	35.209.515	14.836.036	50.045.551	6,88%
11	-	77.986.719	77.986.719	19.744.305	97.731.024	13,44%
15	-	8.813.566	8.813.566	-	8.813.566	1,21%
16	-	147.395.603	147.395.603	-	147.395.603	20,27%
17	-	-	-	6.860.294	6.860.294	0,94%
18	-	-	-	44.171.278	44.171.278	6,08%
20	-	-	-	44.799.856	44.799.856	6,16%
21	-	47.012.755	47.012.755	-	47.012.755	6,47%
23	-	35.692.554	35.692.554	-	35.692.554	4,91%
31	-	21.978.239	21.978.239	10.423.000	32.401.239	4,46%
32	-	-	-	32.094.970	32.094.970	4,41%
34	-	10.528.650	10.528.650	-	10.528.650	1,45%
38	-	-	-	20.472.313	20.472.313	2,82%
TOTAL	57.662.476	454.394.971	512.057.447	215.017.522	727.074.969	100%

Perfil por Plazo de Emisión





Perfil de Deuda Interna
Títulos de Tesorería TES Clase B

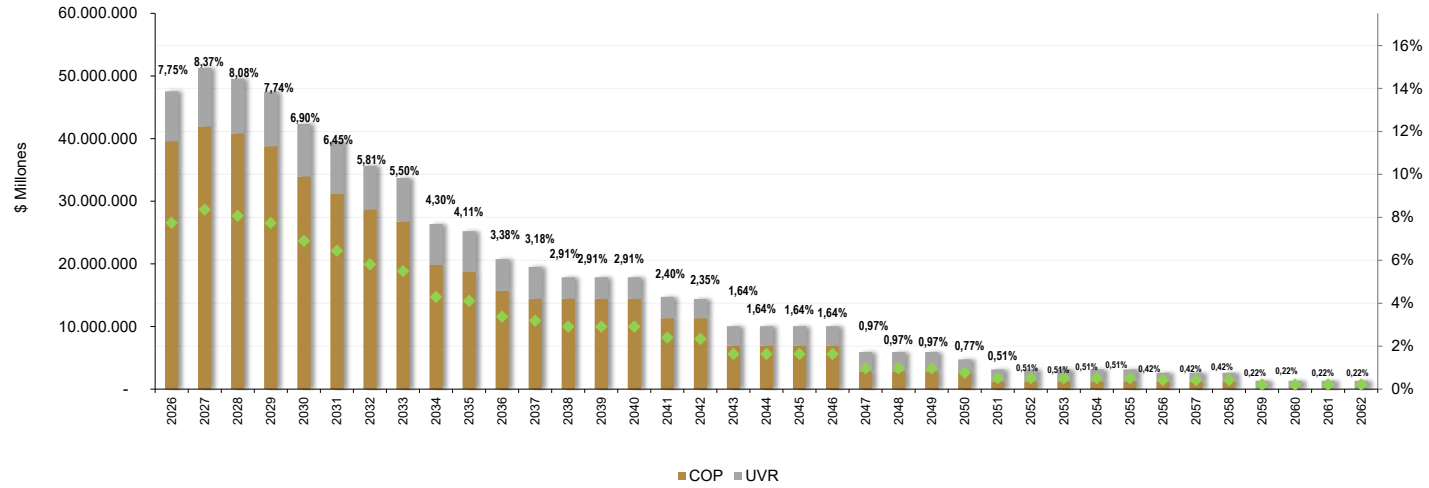
Perfil de Intereses

Año de Pago	TES PESOS			TES UVR	TOTAL	Participación
	Descuento	Fija	Total COP			
2026	-	39.598.572	39.598.572	7.943.037	47.541.608	7,75%
2027	-	41.954.113	41.954.113	9.348.042	51.302.155	8,37%
2028	-	40.841.007	40.841.007	8.696.480	49.537.487	8,08%
2029	-	38.775.440	38.775.440	8.696.480	47.471.920	7,74%
2030	-	33.965.670	33.965.670	8.362.669	42.328.340	6,90%
2031	-	31.165.612	31.165.612	8.362.669	39.528.281	6,45%
2032	-	28.700.946	28.700.946	6.957.664	35.658.610	5,81%
2033	-	26.767.432	26.767.432	6.957.664	33.725.096	5,50%
2034	-	19.835.842	19.835.842	6.526.973	26.362.816	4,30%
2035	-	18.693.125	18.693.125	6.526.973	25.220.098	4,11%
2036	-	15.676.566	15.676.566	5.080.907	20.757.473	3,38%
2037	-	14.449.769	14.449.769	5.080.907	19.530.676	3,18%
2038	-	14.449.769	14.449.769	3.424.484	17.874.253	2,91%
2039	-	14.449.769	14.449.769	3.424.484	17.874.253	2,91%
2040	-	14.449.769	14.449.769	3.424.484	17.874.253	2,91%
2041	-	11.310.184	11.310.184	3.424.484	14.734.668	2,40%
2042	-	11.310.184	11.310.184	3.081.469	14.391.653	2,35%
2043	-	6.961.504	6.961.504	3.081.469	10.042.973	1,64%
2044	-	6.961.504	6.961.504	3.081.469	10.042.973	1,64%
2045	-	6.961.504	6.961.504	3.081.469	10.042.973	1,64%
2046	-	6.961.504	6.961.504	3.081.469	10.042.973	1,64%
2047	-	2.856.860	2.856.860	3.081.469	5.938.330	0,97%
2048	-	2.856.860	2.856.860	3.081.469	5.938.330	0,97%
2049	-	2.856.860	2.856.860	3.081.469	5.938.330	0,97%
2050	-	2.856.860	2.856.860	1.877.908	4.734.768	0,77%
2051	-	1.263.438	1.263.438	1.877.908	3.141.346	0,51%
2052	-	1.263.438	1.263.438	1.877.908	3.141.346	0,51%
2053	-	1.263.438	1.263.438	1.877.908	3.141.346	0,51%
2054	-	1.263.438	1.263.438	1.877.908	3.141.346	0,51%
2055	-	1.263.438	1.263.438	1.877.908	3.141.346	0,51%
2056	-	1.263.438	1.263.438	1.330.700	2.594.138	0,42%
2057	-	1.263.438	1.263.438	1.330.700	2.594.138	0,42%
2058	-	1.263.438	1.263.438	1.330.700	2.594.138	0,42%
2059	-	-	-	1.330.700	1.330.700	0,22%
2060	-	-	-	1.330.700	1.330.700	0,22%
2061	-	-	-	1.330.700	1.330.700	0,22%
2062	-	-	-	1.330.700	1.330.700	0,22%
TOTAL	-	465.774.730	465.774.730	147.472.504	613.247.235	100%



Perfil de Deuda Interna Títulos de Tesorería TES Clase B

Perfil de Intereses





Perfil de Deuda Interna
Títulos de Tesorería TES Clase B

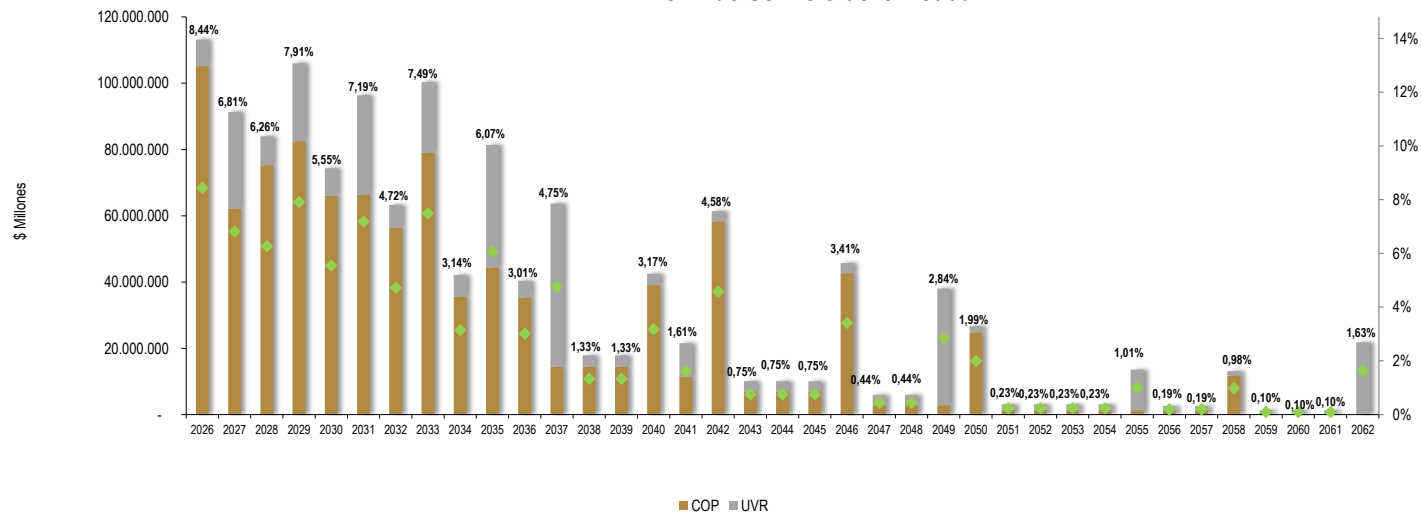
Perfil de Servicio de la Deuda

Año de Pago	Perfil de Servicio de Deuda (Millones de Pesos)					
	TES PESOS			TES UVR	TOTAL	Participación
	Descuento**	Fija	Total COP			
2026	56.762.476	48.412.138	105.174.614	7.943.037	113.117.650	8,44%
2027	900.000	61.312.470	62.212.470	29.092.347	91.304.817	6,81%
2028	-	75.267.122	75.267.122	8.696.480	83.963.602	6,26%
2029	-	82.500.622	82.500.622	23.532.516	106.033.138	7,91%
2030	-	65.992.786	65.992.786	8.362.669	74.355.456	5,55%
2031	-	66.375.127	66.375.127	29.978.139	96.353.266	7,19%
2032	-	56.322.573	56.322.573	6.957.664	63.280.237	4,72%
2033	-	79.081.314	79.081.314	21.314.018	100.395.332	7,49%
2034	-	35.597.466	35.597.466	6.526.973	42.124.439	3,14%
2035	-	44.365.962	44.365.962	36.970.475	81.336.437	6,07%
2036	-	35.305.321	35.305.321	5.080.907	40.386.228	3,01%
2037	-	14.449.769	14.449.769	49.252.185	63.701.954	4,75%
2038	-	14.449.769	14.449.769	3.424.484	17.874.253	1,33%
2039	-	14.449.769	14.449.769	3.424.484	17.874.253	1,33%
2040	-	39.073.968	39.073.968	3.424.484	42.498.452	3,17%
2041	-	11.310.184	11.310.184	10.284.778	21.594.961	1,61%
2042	-	58.322.939	58.322.939	3.081.469	61.404.408	4,58%
2043	-	6.961.504	6.961.504	3.081.469	10.042.973	0,75%
2044	-	6.961.504	6.961.504	3.081.469	10.042.973	0,75%
2045	-	6.961.504	6.961.504	3.081.469	10.042.973	0,75%
2046	-	42.654.058	42.654.058	3.081.469	45.735.528	3,41%
2047	-	2.856.860	2.856.860	3.081.469	5.938.330	0,44%
2048	-	2.856.860	2.856.860	3.081.469	5.938.330	0,44%
2049	-	2.856.860	2.856.860	35.176.440	38.033.300	2,84%
2050	-	24.835.100	24.835.100	1.877.908	26.713.008	1,99%
2051	-	1.263.438	1.263.438	1.877.908	3.141.346	0,23%
2052	-	1.263.438	1.263.438	1.877.908	3.141.346	0,23%
2053	-	1.263.438	1.263.438	1.877.908	3.141.346	0,23%
2054	-	1.263.438	1.263.438	1.877.908	3.141.346	0,23%
2055	-	1.263.438	1.263.438	12.300.908	13.564.346	1,01%
2056	-	1.263.438	1.263.438	1.330.700	2.594.138	0,19%
2057	-	1.263.438	1.263.438	1.330.700	2.594.138	0,19%
2058	-	11.792.087	11.792.087	1.330.700	13.122.788	0,98%
2059	-	-	-	1.330.700	1.330.700	0,10%
2060	-	-	-	1.330.700	1.330.700	0,10%
2061	-	-	-	1.330.700	1.330.700	0,10%
2062	-	-	-	21.803.013	21.803.013	1,63%
TOTAL	57.662.476	920.169.702	977.832.178	362.490.026	1.340.322.204	100%



Perfil de Deuda Interna Títulos de Tesorería TES Clase B

Perfil de Servicio de la Deuda





Perfil de Deuda Interna Títulos de Tesorería TES Clase B

Tenedores

Grupo / Tenedores	Saldo por Grupo de Tenedores (Millones de Pesos)			
	TES PESOS	TES UVR	Total	Participación
Fondos de Pensiones y Cesantías	132.301.098	76.254.873	208.555.970	28,68%
Fondos de Capital Extranjero ¹	157.575.741	7.771.118	165.346.859	22,74%
Bancos Comerciales	82.690.455	22.141.749	104.832.203	14,42%
Compañías de Seguros y Capitalización	15.791.287	69.095.580	84.886.866	11,68%
Banco de la Republica	35.310.030	7.731.475	43.041.506	5,92%
Fiducia Publica	23.249.871	15.142.445	38.392.316	5,28%
Instituciones Oficiales Especiales ²	21.644.168	6.090.056	27.734.223	3,81%
Carteras Colectivas y Fondos Administrados ³	15.196.700	5.065.611	20.262.311	2,79%
Ministerio de Hacienda y CP	7.121.478	93.007	7.214.485	0,99%
Compañías de Financiamiento Comercial	6.444.034	40.616	6.484.650	0,89%
Corporaciones Financieras	3.031.261	1.414.496	4.445.757	0,61%
Fondos de Prima Media	2.152.296	1.703.479	3.855.774	0,53%
Personas Jurídicas	2.706.946	760.462	3.467.408	0,48%
Comisionistas de Bolsa	2.039.005	636.076	2.675.081	0,37%
Proveedores de Infraestructura ⁴	1.991.190	318.049	2.309.239	0,32%
Entidades Publicas	1.139.440	293.081	1.432.521	0,20%
Administradoras de Carteras Colectivas y de Fdos Pensiones y Cesantías ⁵	825.953	125.662	951.614	0,13%
Personas Naturales	540.879	42.850	583.729	0,08%
Entidades sin Animo de Lucro	198.318	270.426	468.743	0,06%
Otros Fondos ⁶	107.300	26.411	133.711	0,02%
	512.057.447	215.017.522	727.074.969	100%

****Nota:** Este informe incluye \$21,6 billones de pesos que corresponden a un pasivo contingente entregado como garantía en el marco de la nueva estrategia de deuda.

¹ Incluye las Inversiones en TES de los Fondos de Capital Extranjero.

² Incluye las inversiones en TES de las entidades así categorizadas por la Superintendencia Financiera de Colombia.

³ Incluye las inversiones en TES de las Carteras Colectivas administradas por Sociedades Fiduciarias, Sociedades Comisionistas de Bolsa y Sociedades Administradoras de Inversión.

⁴ Incluye las inversiones en TES de las entidades así categorizadas por la Superintendencia Financiera de Colombia.

⁵ Incluye las inversiones en TES, Posición Propia, de las Sociedades Fiduciarias, Sociedades Administradoras de Inversión y Administradoras de Fondos de Pensiones y Cesantías

⁶ Incluye las inversiones en TES de los Fondos Mutuos de Inversión y de los Fondos de Empleados.