

Perfil de Deuda Interna  
Títulos de Tesorería TES Clase B



MinHacienda  
Ministerio de Hacienda  
y Crédito Público

PROSPERIDAD  
PARA TODOS

Fecha de Corte : 31-ago-2014  
TRM 1,918.62  
UVR 213.6634

Indicadores y Composición General

Condiciones Financieras del Portafolio <sup>1</sup>			
Concepto	(Millones de Pesos)		TOTAL
	Moneda		
	TES PESOS	TES UVR	
Valor Nominal	134,122,103	48,349,461	182,471,564
Valor de Mercado	150,922,503	51,050,212	201,972,715
Cupón Promedio	8.361	7.624	8.166
Descuento Promedio	5.845	5.874	5.853
Vida Media	6.180	6.224	6.191
Duración	4.668	5.232	4.817
Duración Modificada	4.393	5.065	4.571
Participación	73.50%	26.50%	100.00%

Condiciones Financieras del Portafolio TES CONTROL MONETARIO		
Concepto	(Millones de Pesos)	
	Moneda	
	TES PESOS	TOTAL
Valor Nominal	8,466,385	8,466,385
Valor de Mercado	8,721,787	8,721,787
Cupón Promedio	5.195	5.195
Descuento Promedio	4.885	4.885
Vida Media	1.032	1.032
Duración	1.003	1.003
Duración Modificada	0.955	0.955
Participación	100.00%	100.00%

<sup>1</sup> No incluye TES de Control Monetario

Análisis Comparativo

Títulos de Tesorería TES <sup>2</sup> Evolución del Perfil de Deuda (Millones de Pesos)						
Comportamiento Anual y Acumulado						
TOTAL GENERAL	ago-13	ago-14	Variación Anual	dic-13	Var. Acum	Var. Acum %
Valor Nominal	157,686,203	182,471,564	15.72%	162,063,048	20,408,516	12.59%
Valor de Mercado	172,970,361	201,972,715	16.77%	179,793,405	22,179,310	12.34%
Cupón Promedio	8.500	8.166	-3.93%	8.199	-3.36 pb	-0.41%
Descuento Promedio	6.085	5.853	-3.83%	5.532	32.06 pb	5.80%
Vida Media	5.868	6.191	5.50%	5.840	0.351	6.02%
Duración	4.489	4.817	7.31%	4.469	0.348	7.78%
Duración Modificada	4.230	4.571	8.06%	4.229	0.341	8.07%

TES PESOS	Variación Anual			TES UVR	Variación Anual		
	ago-13	ago-14	Variación Anual		ago-13	ago-14	Variación Anual
Valor Nominal	122,622,730	134,122,103	9.38%	Valor Nominal	35,063,473	48,349,461	37.89%
Valor de Mercado	135,718,229	150,922,503	11.20%	Valor de Mercado	37,252,133	51,050,212	37.04%
Cupón Promedio	8.799	8.361	-4.98%	Cupón Promedio	7.451	7.624	2.32%
Descuento Promedio	6.212	5.845	-5.91%	Descuento Promedio	5.642	5.874	4.12%
Vida Media	5.804	6.180	6.46%	Vida Media	6.092	6.224	2.17%
Duración	4.310	4.668	8.29%	Duración	5.114	5.232	2.29%
Duración Modificada	4.030	4.393	9.00%	Duración Modificada	4.929	5.065	2.77%

<sup>2</sup> No incluye TES de Control Monetario

Perfil de Deuda Interna  
Títulos de Tesorería TES Clase B



**MinHacienda**  
Ministerio de Hacienda  
y Crédito Público

**PROSPERIDAD  
PARA TODOS**

**Portafolio por Tipo de Tasa y Denominación**

Concepto	Portafolio de TES por Tipo de Tasa (Millones de Pesos)					
	TES PESOS			TES UVR	TOTAL <sup>3</sup>	TES CONTROL MONETARIO
	Fija	IPC	Total COP			
Valor Nominal	134,121,861	241	134,122,103	48,349,461	182,471,564	8,466,385
Valor de Mercado	150,922,240	263	150,922,503	51,050,212	201,972,715	8,721,787
Cupón Promedio	8.361	10.195	8.361	7.624	7.365	5.195
Descuento Promedio	5.845	4.743	5.845	5.874	5.065	4.885
Vida Media	6.180	0.260	6.180	6.224	6.191	1.032
Duración	4.668	0.260	4.668	5.232	4.817	1.003
Duración Modificada	4.393	0.248	4.393	5.065	4.571	0.955

<sup>3</sup> No incluye TES de Control Monetario

**Portafolio por Tipo de Tasa y Denominación en Moneda Original**

Concepto	Portafolio de TES por Tipo de Tasa				
	TES PESOS			TES UVR	TES CONTROL MONETARIO
	Fija	IPC	Total COP		
Valor Nominal	134,121,861	241	134,122,103	226,288	8,466,385
Valor de Mercado	150,922,240	263	150,922,503	238,928	8,721,787
Cupón Promedio	8.361	10.195	8.361	4.601	5.195
Descuento Promedio	5.845	4.743	5.845	2.901	4.885
Vida Media	6.180	0.260	6.180	6.224	1.032
Duración	4.668	0.260	4.668	5.232	1.003
Duración Modificada	4.393	0.248	4.393	5.065	0.955

Perfil de Deuda Interna  
Títulos de Tesorería TES Clase B



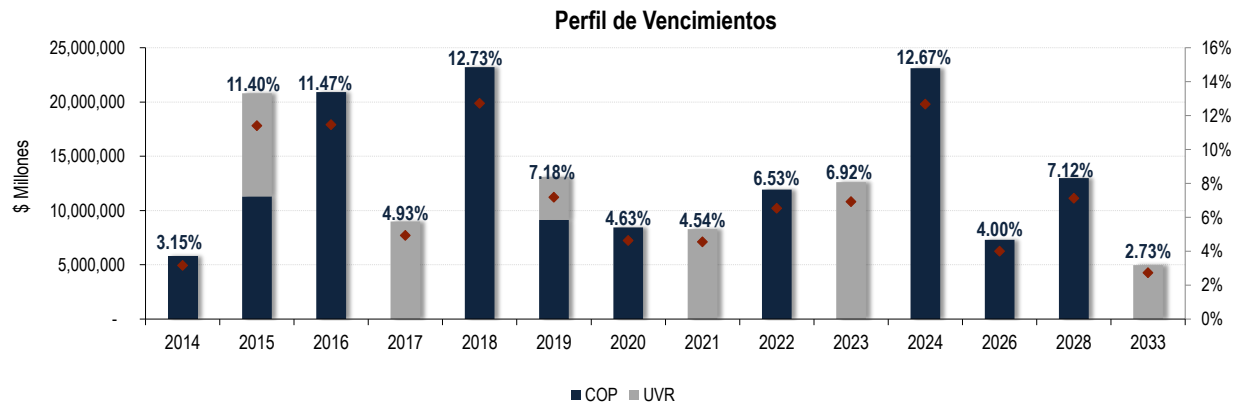
MinHacienda  
Ministerio de Hacienda  
y Crédito Público

PROSPERIDAD  
PARA TODOS

Portafolio por Año de Vencimiento

Año Vencimiento	TES PESOS (Millones de Pesos)			TES UVR	TOTAL <sup>4</sup>	Participación	TES CONTROL MONETARIO
	Fija	IPC	Total COP				
2014	5,755,995	241	5,756,236	-	5,756,236	3.15%	1,908,834
2015	11,310,914	-	11,310,914	9,492,030	20,802,943	11.40%	4,791,820
2016	20,923,125	-	20,923,125	-	20,923,125	11.47%	1,765,731
2017	-	-	-	8,988,404	8,988,404	4.93%	-
2018	23,223,397	-	23,223,397	-	23,223,397	12.73%	-
2019	9,123,071	-	9,123,071	3,980,403	13,103,474	7.18%	-
2020	8,448,925	-	8,448,925	-	8,448,925	4.63%	-
2021	-	-	-	8,292,436	8,292,436	4.54%	-
2022	11,921,630	-	11,921,630	-	11,921,630	6.53%	-
2023	-	-	-	12,619,647	12,619,647	6.92%	-
2024	23,117,226	-	23,117,226	-	23,117,226	12.67%	-
2026	7,302,219	-	7,302,219	-	7,302,219	4.00%	-
2028	12,995,361	-	12,995,361	-	12,995,361	7.12%	-
2033	-	-	-	4,976,542	4,976,542	2.73%	-
<b>TOTAL</b>	<b>134,121,861</b>	<b>241</b>	<b>134,122,103</b>	<b>48,349,461</b>	<b>182,471,564</b>	<b>100%</b>	<b>8,466,385</b>

<sup>4</sup> No Incluye TES de Control Monetario



Perfil de Deuda Interna  
Títulos de Tesorería TES Clase B



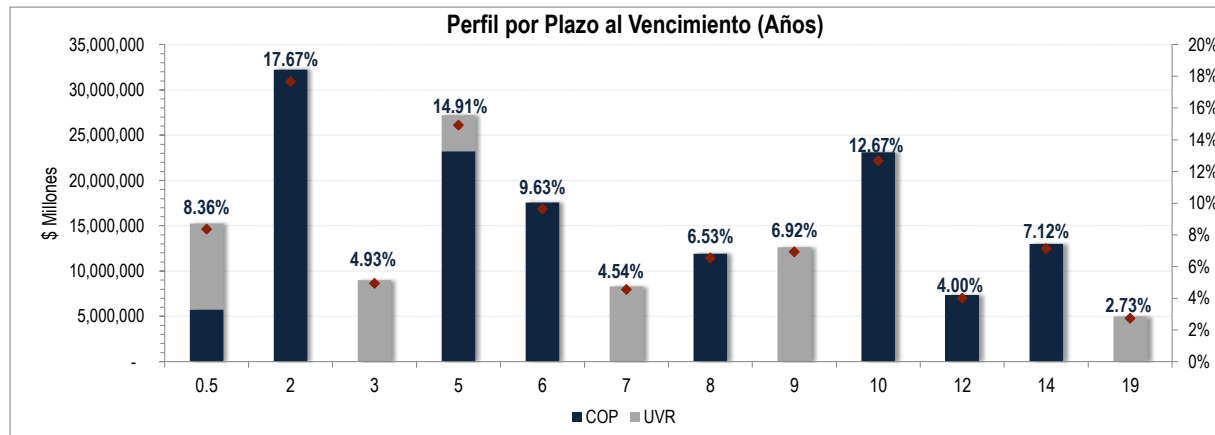
MinHacienda  
Ministerio de Hacienda  
y Crédito Público

PROSPERIDAD  
PARA TODOS

Portafolio por Plazo al Vencimiento

Plazo al Vencimiento (Años)	TES PESOS			TES UVR	TOTAL <sup>5</sup>	Participación	TES CONTROL MONETARIO
	Fija	IPC	Total COP				
0.5	5,755,995	241	5,756,236	9,492,030	15,248,265	8.36%	1,908,834
2	32,234,038	-	32,234,038	-	32,234,038	17.67%	1,715,119
3	-	-	-	8,988,404	8,988,404	4.93%	4,842,432
5	23,223,397	-	23,223,397	3,980,403	27,203,800	14.91%	-
6	17,571,996	-	17,571,996	-	17,571,996	9.63%	-
7	-	-	-	8,292,436	8,292,436	4.54%	-
8	11,921,630	-	11,921,630	-	11,921,630	6.53%	-
9	-	-	-	12,619,647	12,619,647	6.92%	-
10	23,117,226	-	23,117,226	-	23,117,226	12.67%	-
12	7,302,219	-	7,302,219	-	7,302,219	4.00%	-
14	12,995,361	-	12,995,361	-	12,995,361	7.12%	-
19	-	-	-	4,976,542	4,976,542	2.73%	-
<b>TOTAL</b>	<b>134,121,861</b>	<b>241</b>	<b>134,122,103</b>	<b>48,349,461</b>	<b>182,471,564</b>	<b>100%</b>	<b>8,466,385</b>

<sup>5</sup> No incluye TES de Control Monetario



Perfil de Deuda Interna  
Títulos de Tesorería TES Clase B



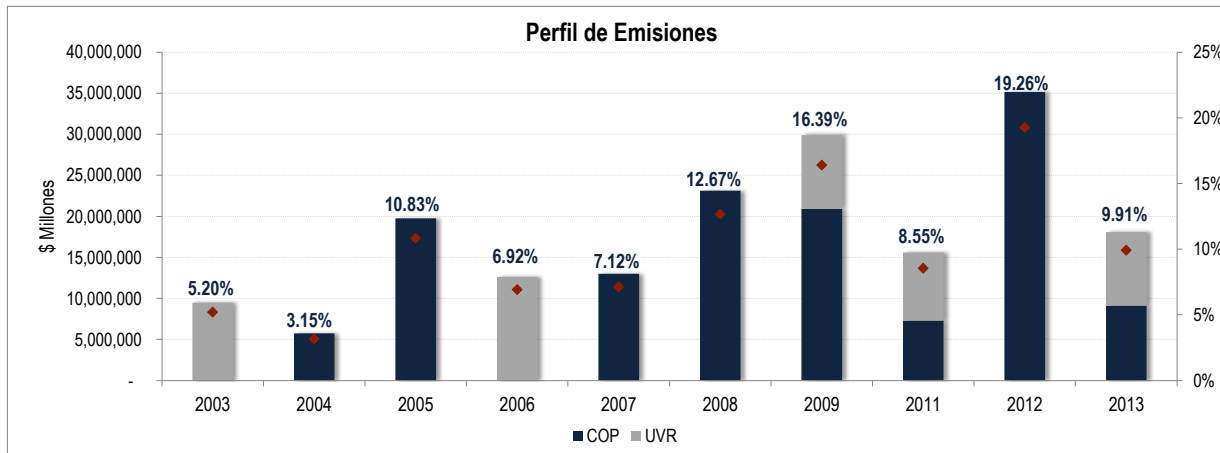
MinHacienda  
Ministerio de Hacienda  
y Crédito Público



Portafolio por Año de Emisión

Año Emisión	TES PESOS (Millones de Pesos)			TES UVR	TOTAL <sup>6</sup>	Participación	TES CONTROL MONETARIO
	Fija	IPC	Total COP				
2003	-	-	-	9,492,030	9,492,030	5.20%	-
2004	5,755,995	241	5,756,236	-	5,756,236	3.15%	-
2005	19,759,839	-	19,759,839	-	19,759,839	10.83%	-
2006	-	-	-	12,619,647	12,619,647	6.92%	-
2007	12,990,825	-	12,990,825	-	12,990,825	7.12%	-
2008	23,117,226	-	23,117,226	-	23,117,226	12.67%	-
2009	20,923,125	-	20,923,125	8,988,404	29,911,528	16.39%	-
2011	7,302,219	-	7,302,219	8,292,436	15,594,656	8.55%	-
2012	35,149,563	-	35,149,563	-	35,149,563	19.26%	4,985,536
2013	9,123,071	-	9,123,071	8,956,944	18,080,015	9.91%	-
2014	-	-	-	-	-	0.00%	3,480,849
<b>TOTAL</b>	<b>134,121,861</b>	<b>241</b>	<b>134,122,103</b>	<b>48,349,461</b>	<b>182,471,564</b>	<b>100%</b>	<b>8,466,385</b>

<sup>6</sup> No incluye TES de Control Monetario



Perfil de Deuda Interna  
Títulos de Tesorería TES Clase B



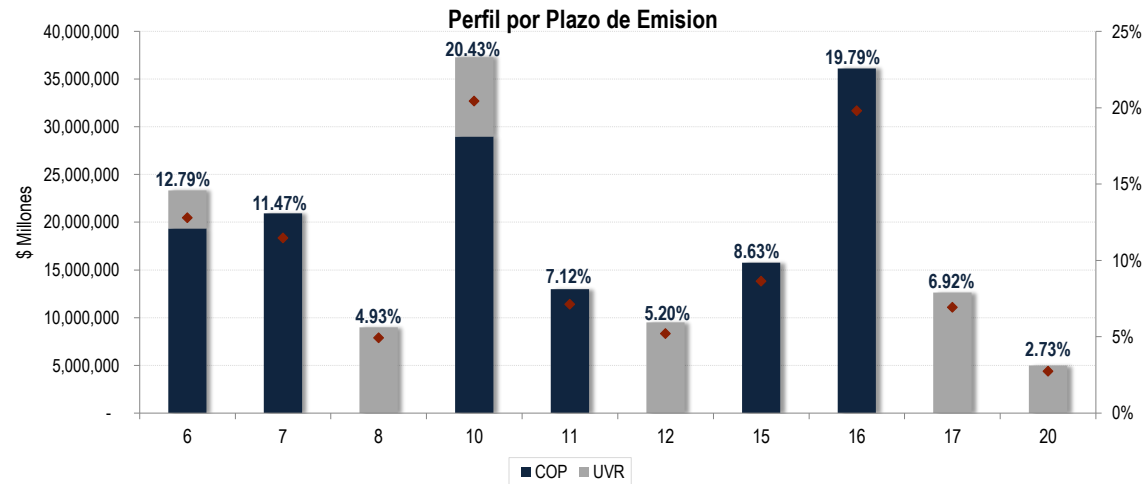
MinHacienda  
Ministerio de Hacienda  
y Crédito Público

PROSPERIDAD  
PARA TODOS

Portafolio por Plazo de Emisión

Plazo de Emisión (Años)	TES PESOS			TES UVR	TOTAL <sup>7</sup>	Participación	TES CONTROL MONETARIO
	Fija	IPC	Total COP				
1	-	-	-	-	-	0.00%	1,715,119
2	-	-	-	-	-	0.00%	3,674,565
3	-	-	-	-	-	0.00%	3,076,702
6	19,355,643	-	19,355,643	3,980,403	23,336,046	12.79%	-
7	20,923,125	-	20,923,125	-	20,923,125	11.47%	-
8	-	-	-	8,988,404	8,988,404	4.93%	-
10	28,988,538	241	28,988,780	8,292,436	37,281,216	20.43%	-
11	12,990,825	-	12,990,825	-	12,990,825	7.12%	-
12	-	-	-	9,492,030	9,492,030	5.20%	-
15	15,751,144	-	15,751,144	-	15,751,144	8.63%	-
16	36,112,586	-	36,112,586	-	36,112,586	19.79%	-
17	-	-	-	12,619,647	12,619,647	6.92%	-
20	-	-	-	4,976,542	4,976,542	2.73%	-
<b>TOTAL</b>	<b>134,121,861</b>	<b>241</b>	<b>134,122,103</b>	<b>48,349,461</b>	<b>182,471,564</b>	<b>100%</b>	<b>8,466,385</b>

<sup>7</sup> No incluye TES de Control Monetario



Perfil de Deuda Interna  
Títulos de Tesorería TES Clase B



MinHacienda  
Ministerio de Hacienda  
y Crédito Público

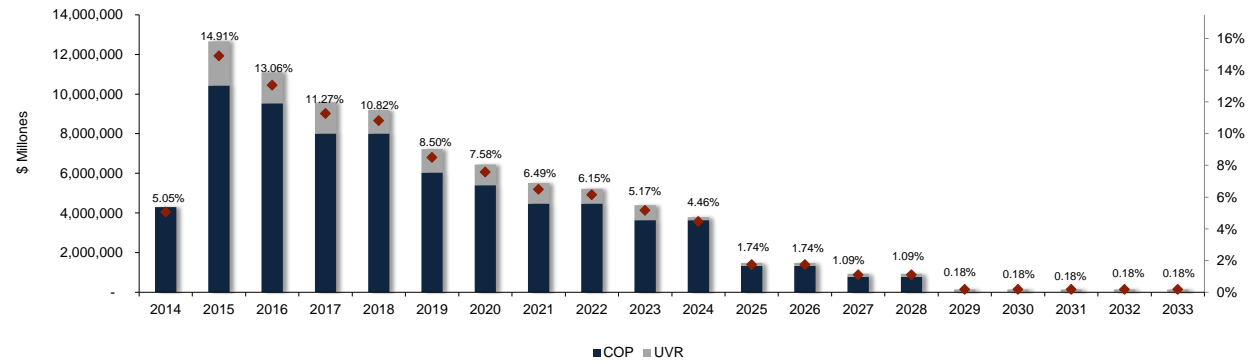
PROSPERIDAD  
PARA TODOS

Perfil de Intereses

Año de Pago	Perfil de Intereses (Millones de Pesos)						
	TES PESOS			TES UVR	TOTAL <sup>8</sup>	Participación	TES CONTROL MONETARIO
	Fija	IPC	Total COP				
2014	4,293,644	25	4,293,668	-	4,293,668	5.05%	256,969
2015	10,436,517	-	10,436,517	2,224,728	12,661,246	14.91%	344,398
2016	9,531,644	-	9,531,644	1,560,286	11,091,930	13.06%	97,115
2017	8,014,718	-	8,014,718	1,560,286	9,575,004	11.27%	-
2018	8,014,718	-	8,014,718	1,178,279	9,192,997	10.82%	-
2019	6,041,621	-	6,041,621	1,178,279	7,219,900	8.50%	-
2020	5,403,006	-	5,403,006	1,038,965	6,441,971	7.58%	-
2021	4,473,625	-	4,473,625	1,038,965	5,512,589	6.49%	-
2022	4,473,625	-	4,473,625	748,729	5,222,354	6.15%	-
2023	3,639,111	-	3,639,111	748,729	4,387,840	5.17%	-
2024	3,639,111	-	3,639,111	149,296	3,788,407	4.46%	-
2025	1,327,388	-	1,327,388	149,296	1,476,684	1.74%	-
2026	1,327,388	-	1,327,388	149,296	1,476,684	1.74%	-
2027	779,722	-	779,722	149,296	929,018	1.09%	-
2028	779,722	-	779,722	149,296	929,018	1.09%	-
2029	-	-	-	149,296	149,296	0.18%	-
2030	-	-	-	149,296	149,296	0.18%	-
2031	-	-	-	149,296	149,296	0.18%	-
2032	-	-	-	149,296	149,296	0.18%	-
2033	-	-	-	149,296	149,296	0.18%	-
<b>TOTAL</b>	<b>72,175,559</b>	<b>25</b>	<b>72,175,584</b>	<b>12,770,209</b>	<b>84,945,793</b>	<b>100%</b>	<b>698,482</b>

<sup>8</sup> No incluye TES de Control Monetario

Perfil de Intereses



Perfil de Deuda Interna  
Títulos de Tesorería TES Clase B



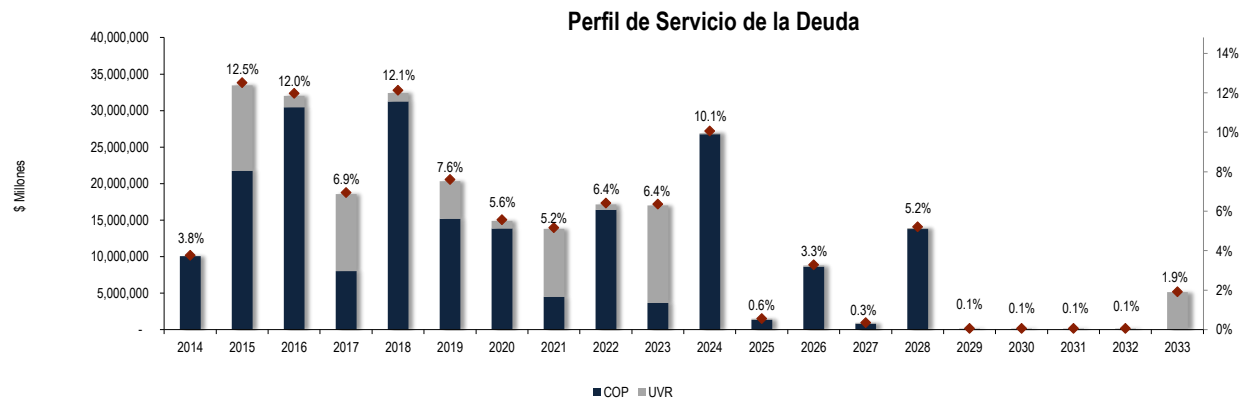
MinHacienda  
Ministerio de Hacienda  
y Crédito Público

PROSPERIDAD  
PARA TODOS

Perfil de Servicio de la Deuda

Año de Pago	TES PESOS			TES UVR	TOTAL <sup>9</sup>	Participación	TES CONTROL MONETARIO
	Fija	IPC	Total COP				
2014	10,049,638	266	10,049,904	-	10,049,904	3.76%	2,165,803
2015	21,747,431	-	21,747,431	11,716,758	33,464,189	12.51%	5,136,218
2016	30,454,769	-	30,454,769	1,560,286	32,015,055	11.97%	1,862,846
2017	8,014,718	-	8,014,718	10,548,690	18,563,408	6.94%	-
2018	31,238,115	-	31,238,115	1,178,279	32,416,394	12.12%	-
2019	15,164,692	-	15,164,692	5,158,682	20,323,374	7.60%	-
2020	13,851,932	-	13,851,932	1,038,965	14,890,896	5.57%	-
2021	4,473,625	-	4,473,625	9,331,401	13,805,026	5.16%	-
2022	16,395,255	-	16,395,255	748,729	17,143,984	6.41%	-
2023	3,639,111	-	3,639,111	13,368,377	17,007,487	6.36%	-
2024	26,756,336	-	26,756,336	149,296	26,905,632	10.06%	-
2025	1,327,388	-	1,327,388	149,296	1,476,684	0.55%	-
2026	8,629,607	-	8,629,607	149,296	8,778,904	3.28%	-
2027	779,722	-	779,722	149,296	929,018	0.35%	-
2028	13,775,082	-	13,775,082	149,296	13,924,378	5.21%	-
2029	-	-	-	149,296	149,296	0.06%	-
2030	-	-	-	149,296	149,296	0.06%	-
2031	-	-	-	149,296	149,296	0.06%	-
2032	-	-	-	149,296	149,296	0.06%	-
2033	-	-	-	5,125,838	5,125,838	1.92%	-
<b>TOTAL</b>	<b>206,297,421</b>	<b>266</b>	<b>206,297,686</b>	<b>61,119,670</b>	<b>267,417,356</b>	<b>100%</b>	<b>9,164,867</b>

<sup>9</sup> No incluye TES de Control Monetario



Perfil de Deuda Interna  
Títulos de Tesorería TES Clase B



MinHacienda  
Ministerio de Hacienda  
y Crédito Público

PROSPERIDAD  
PARA TODOS

Tenedores

Grupo / Tenedores	Saldo por Grupo de Tenedores				
	(Millones de Pesos)				
	TES PESOS	TES UVR	TES CONTROL MONETARIO	Total	Participación
Fondos de Pensiones y Cesantías	26,353,469	24,664,762	260,236	51,278,467	26.86%
Bancos Comerciales	25,571,660	5,844,300	4,867,855	36,283,816	19.00%
Fiducia Pública	25,990,580	3,793,911	1,387,782	31,172,272	16.33%
Fondos de Capital Extranjero <sup>10</sup>	24,198,348	1,375,437	18,863	25,592,648	13.40%
Entidades Públicas	11,303,192	18,161	325,653	11,647,006	6.10%
Compañías de Seguros y Capitalización	4,017,104	6,002,448	276,114	10,295,666	5.39%
Instituciones Oficiales Especiales <sup>11</sup>	5,902,536	2,794,508	264,460	8,961,504	4.69%
Ministerio de Hacienda y CP <sup>12</sup>	2,415,789	1,653,638	-	4,069,427	2.13%
Fondos de Prima Media	3,138,686	586,681	265,500	3,990,867	2.09%
Carteras Colectivas y Fondos Administrados <sup>13</sup>	2,286,015	399,718	505,969	3,191,702	1.67%
Corporaciones Financieras	956,312	819,319	104,013	1,879,644	0.98%
Personas Jurídicas	549,115	93,140	16,510	658,765	0.35%
Proveedores de Infraestructura <sup>14</sup>	368,486	101,701	85,500	555,686	0.29%
Comisionistas de Bolsa	326,553	99,943	18,590	445,086	0.23%
Administradoras de Carteras Colectivas y de Fdos Pensiones y Cesantías <sup>15</sup>	341,103	54,484	48,980	444,567	0.23%
Personas Naturales	190,848	9,409	15,499	215,757	0.11%
Entidades sin Animo de Lucro	124,559	25,371	3,362	153,292	0.08%
Cooperativas Grado Super. Caracter Finan	38,500	1,068	1,500	41,068	0.02%
Otros Fondos <sup>16</sup>	27,119	4,273	-	31,393	0.02%
Compañías de Financiamiento Comercial	19,678	6,410	-	26,088	0.01%
Banco de la República	2,450	778	-	3,229	0.00%
	134,122,103	48,349,461	8,466,385	190,937,949	100%

<sup>10</sup> Incluye las inversiones en TES de los Fondos de Capital Extranjero.

<sup>11</sup> Incluye las inversiones en TES de las entidades así categorizadas por la Superintendencia Financiera de Colombia.

<sup>12</sup> A partir del 31 de Diciembre de 2013 se excluye de este Grupo de Tenedores los títulos TES que estaban a nombre del FRECH, los cuáles se reclasificaron en Fiducia Pública.

<sup>13</sup> Incluye las inversiones en TES de las Carteras Colectivas administradas por Sociedades Fiduciarias, Sociedades Comisionistas de Bolsa y Sociedades Administradoras de Inversión.

<sup>14</sup> Incluye las inversiones en TES de las entidades así categorizadas por la Superintendencia Financiera de Colombia.

<sup>15</sup> Incluye las inversiones en TES, Posición Propia, de las Sociedades Fiduciarias, Sociedades Administradoras de Inversión y Administradoras de Fondos de Pensiones y Cesantías

<sup>16</sup> Incluye las inversiones en TES de los Fondos Mutuos de Inversión y de los Fondos de Empleados.